

8+

# Potions lab

• LABO POTIONS •



**Buki**  
Potions

# ZAWARTOŚĆ:

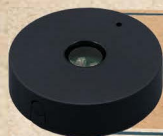


1. Podświetlana podstawa,
2. Kociołek,
3. 4 duże butelki o różnych kształtach z metalową zakrętką,
4. 11 małych buteleczek o różnych kształtach (z korkiem),
5. Lejek,
6. Kubeczek do odmierzania,
7. Mały pojemnik,
8. Łyżeczka do odmierzania,
9. Mieszadło,
10. 1 kroplomierz,
11. Pęseta,
12. Sól egipska (soda oczyszczona 20g),
13. Śnieżny pył (poliakrylan sodu 20g),
14. Nektar z petuni (barwnik neonowy róż 10ml),
15. Wywar z ropuchy (barwnik neonowa zieleń 10ml),

16. Krew Gryfona (barwnik czerwony 10 ml),
17. Esencja lapis lazuli (niebieski barwnik 10 ml),
18. Sok z mlecza (żółty barwnik 10 ml),
19. Klej (20ml),
20. 6 błyszczących proszków,
21. 5 buteleczek z brokatem i cekinami,
22. Płatki róż,
23. Naklejki,
24. Wstążki,
25. 4 charmsy,
26. Półka na eliksiry,
27. Kabel USB



Proszek powinien być używany wyłącznie do eksperymentów zamieszczonych w tym zestawie. Nie połykaj. Ostrzeżenie! Nieodpowiednie dla dzieci poniżej 8. roku życia. Do użytku pod opieką osoby dorosłej.



## PODSTAWKA Z PODŚWIETLENIEM

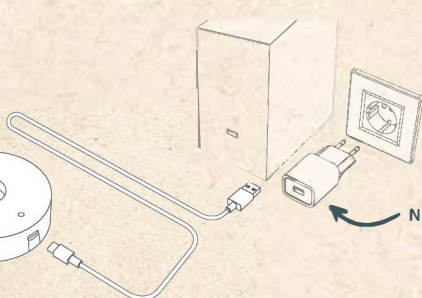


or



Należy zachować instrukcję, ponieważ zawiera istotne informacje. Podstawa działa za pomocą baterii litowo-jonowej 3,7V (zawartej w zestawie). Ta zabawka powinna być podłączona wyłącznie do sprzętu o jednym z powyższych symboli. Baterie powinny być montowane i ładowane przez dorosłych. **OSTRZEŻENIE:** Do ładowania baterii używaj wyłącznie załączonego do zestawu sprzętu. Ładowarka dołączona do zestawu powinna być regularnie sprawdzana pod kątem usterek kabla, wtyczki lub obudowy. W razie wykrycia usterki, nie należy używać sprzętu do momentu naprawy. Pod koniec swojej żywotności, urządzenie i bateria muszą być odseparowane i zutylizowane w bezpieczny sposób. Umieść je w odpowiednim koszu na odpady.

### ZMIANA BATERII

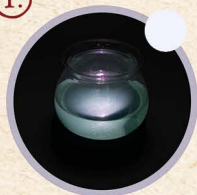


Niezwarta w zestawie

# URUCHAMIANIE

Naciśnij przycisk, aby wybrać tryb oświetlenia.

1.



Białe światło - idealne do uwydatnienia kolorów eliksiru.

2.

Niebieskie światło - dla fluorescencyjnych eliksirów.



3.



Wielokolorowe światło - idealne dla błyszczących płynów.

## PÓLKA



Użyj szafeczki do przechowywania eliksirów.

**Ostrzeżenie!** Trzymaj je poza zasięgiem małych dzieci. Umieść na półce naklejkę "DO NOT TOUCH".

# OSTRZEŻENIE!



Aktywności powinny być przeprowadzane pod nadzorem osoby dorosłej. Wykonuj aktywności w kuchni, zabezpieczając miejsce pracy. Nie zostawiaj proszków w zasięgu małych dzieci. Ostrożnie obchodź się z barwnikami i trzymaj je z dala od przedmiotów, które mogą się pobrudzić. Posprzątaj cały sprzęt po użyciu. Umyj ręce po przeprowadzeniu eksperymentów.

Trzymaj eliksiry poza zasięgiem dzieci poniżej 8. roku życia.

Nie połykaj. Nie aplikuj na ciało.

W przypadku kontaktu z oczami: przemyj oczy czystą wodą.

## MAGICZNE REAKCJE

Odkryj 5 magicznych reakcji, przed wykonaniem swoich eliksirów. Użyj swojego kociołka, załączonych akcesoriów i kilku składników spożywczych z domu.

## LISTA ZAKUPÓW



Olej roślinny



Płyn do mycia naczyń



Sok z cytryny



Mąka kukurydziana

\* Żeby uniknąć nieprzyjemnych zapachów, polecamy użyć oleju z pestek winogron, oleju arachidowego lub oleju kokosowego.



# REAKCJA MAGICZNA

# n°1

## Pokaz fajerwerków



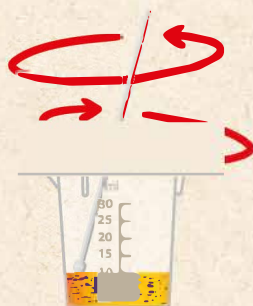
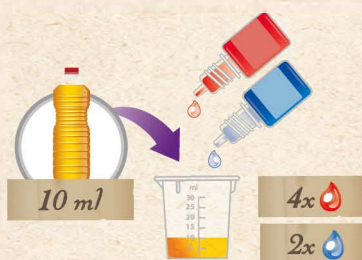
### 1

Wlej 100ml wody do kociołka za pomocą kubeczka do odmierzania.



### 2

Wlej 10ml oleju roślinnego do kubeczka do odmierzania, następnie dodaj 2 krople niebieskiego barwnika Lapis Lazuli i 4 krople krwi gryfona (czerwony barwnik). Wymieszaj.



3

Umieść kociołek na podświetlanej podstawie i włącz tryb "białe światło".



4

Ostrożnie wlej kolorowy olej do kociołka. Olej będzie się unosił na wodzie. Obserwuj jak kolory przesuwają się i rozpraszają w wodzie.



Olej nie miesza się z wodą. Olej to substancja hydrofobowa. W przeciwieństwie do barwników, które są hydrofilowe.





# REAKCJA MAGICZNA

# n°2

## Śnieg w lato



### 1

Wlej 5 ml wody do małego pojemnika.



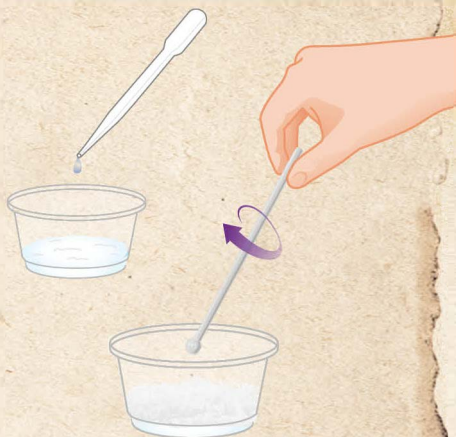
### 2

Dodaj 10 łyżeczek do odmierzania śnieżnego pyłu. Co się wydarzy?



3

Za pomocą zakraplacza wkrop wodę do swojego śniegu kilka razy, aby go rozszerzyć. Użyj mieszadła, aby go rozdzielić i bawić się nim.



Możesz też użyć barwników, aby zrobić różne kolory śniegu.

4



Zawsze wyrzucaj śnieg do kosza, nie do zlewu.

Tak, właśnie zrobiłeś śnieg lub raczej jego imitację. Proszek jest chłonnym tworzywem sztucznym. Składa się z długich molekuł, które łapią wodne molekuly. Te plastikowe tworzywa zostały wynalezione w latach 60. XX wieku. Używa się ich w pieluszkach dla dzieci.



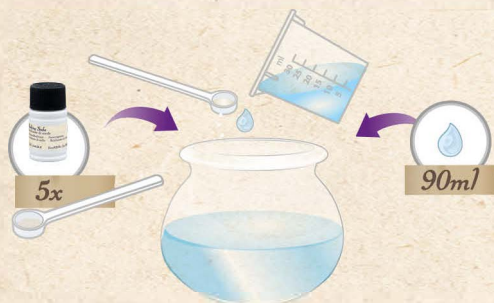
# MAGICZNA REAKCJA

## n°3

### Eksplozja piany



- 1 Wsyp 5 pełnych łyżeczek soli egipskiej (soda oczyszczona) i 90 ml wody do kociołka.



- 2

Dodaj 2 krople krwi gryfona (czerwony barwnik) i 6 kropli soku z mlecza (żółty barwnik). Wymieszaj.



3

Postaw swój kociołek na płytkim naczyniu. Następnie wlej 20 ml soku z cytryny do kociołka. Twoja mikstura spieni się i wypłynie z kociołka.



Eksperyment angażuje dwa dobrze znane odczynniki chemiczne: soda oczyszczona i kwasek cytrynowy z soku z cytryny. Po kontakcie z wodą kwasek i soda neutralizują się wzajemnie poprzez wymianę jonów. Ta reakcja wytwarza nową mieszaninę, wliczając dwutlenek węgla (który możesz zaobserwować dzięki bąbelkom).



REAKCJA  
MAGICZNA  $\Rightarrow$  n°4

## Lampa lawa



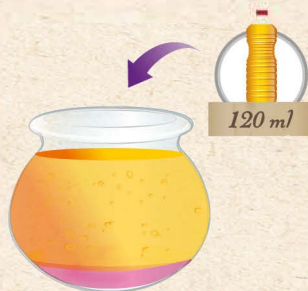
1

Wlej 20 ml soku z cytryny do kociołka.  
Dodaj 5 kropli wywaru z ropuchy (zielony  
neonowy barwnik) lub 5 kropli nektaru z  
petunii (różowy neonowy barwnik).



2

Wlej 120 ml oleju roślinnego (4 kubeczki do  
odmierzania) do kociołka.



- 3 Umieść kociołek na podstawce z podświetleniem i włącz tryb "niebieskie światło".



- 4 Wsyp 2 pełne łyżeczki soli egipskiej (soda oczyszczona). Co się stanie?



Kolejna reakcja z sodą oczyszczoną i kwasem! Woda (z kwasu cytrynowego) i olej nie mieszają się. Kiedy dodasz sodę oczyszczoną, reakcja stworzy dwutlenek węgla. Gaz podnosi kolorową wodę, która następnie opadnie.





# MAGICZNA REAKCJA

# n° 5

## POTWÓR SLIME



Do tego eksperymentu będziesz potrzebować zwykłej łyżeczki z kuchni do odmierzania i mieszania.



### 1



Wsyp 5 łyżeczek mąki kukurydzianej do kociołka. Dodaj 2 łyżeczki płynu do mycia naczyń i 10 ml wody.



### 2

Dodaj 3 krople esencji lapis lazuli (niebieski barwnik) i 9 kropli soku z mlecza (żółty barwnik). Wymieszaj energicznie za pomocą łyżeczki.



3

Dodaj 2 łyżeczki mąki kukurydzianej i 10 ml wody. Wymieszaj ponownie dopóki substancja nie będzie miała konsystencji slime'a.



Dodaj kolejną łyżeczkę mąki kukurydzianej, jeśli substancja jest zbyt płynna.



Przechowuj swojego potworka slime przez kilka dni, następnie wyrzuc do kosza.

## Wykonaj swoje eliksiry

Użyj lejka, aby nic nie rozlać.



Ostrożnie używaj fiolek z proszkami, barwnikami, brokatem i cekinami. Używaj szczypców, łyżeczki, zakraplacza i mieszađła.



Dodaj kilka kropli kleju, aby przymocować eliksir w miejscu.



Nie musisz dokładnie podążać za przepisami - śmiało eksperymentuj!

Zamknij eliksiry szczelnie za pomocą nakrętek lub korków. Przechowuj je poza zasięgiem dzieci poniżej 8. roku życia.



Użyj bazy, aby podświetlić swoje eliksiry w nocy.

1

# NEONOWA FANTAZJA



Umieść na bazie przy trybie "niebieskie światło".

# WIECZNA MIŁOŚĆ

2



1.



2.



3.

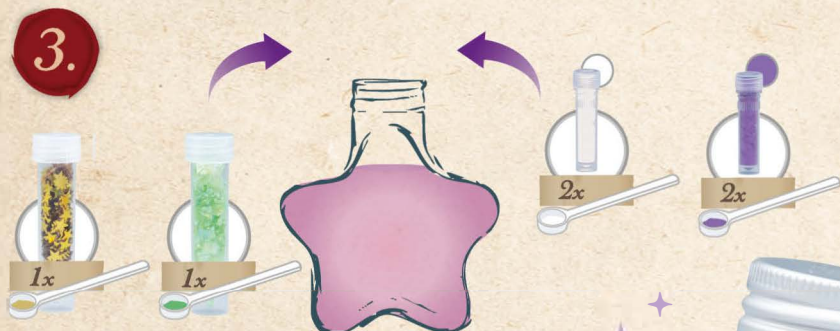
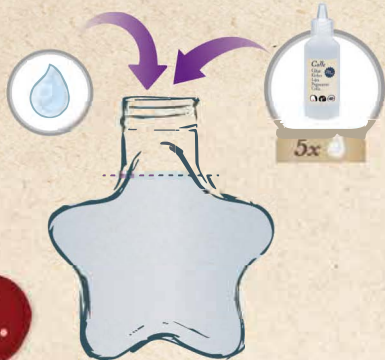


4.



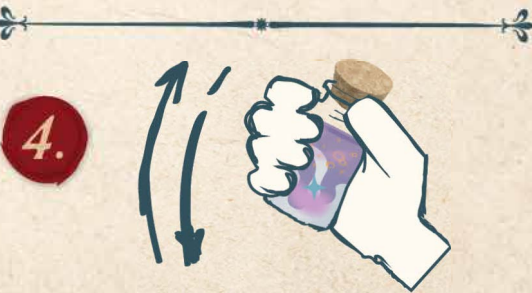
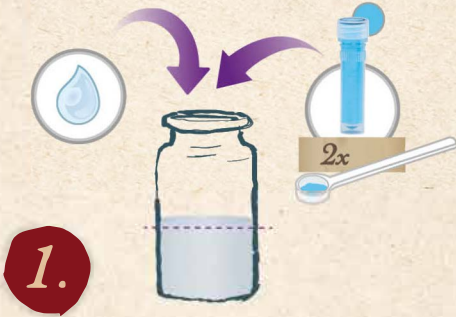
# 3

# GALAKTYKA



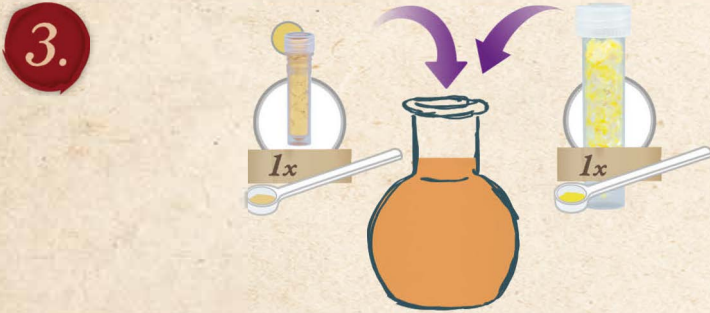
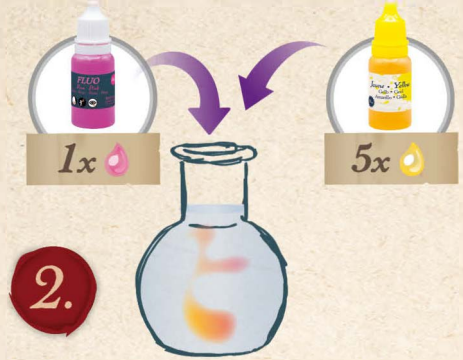
# PRZYJAŹŃ

4



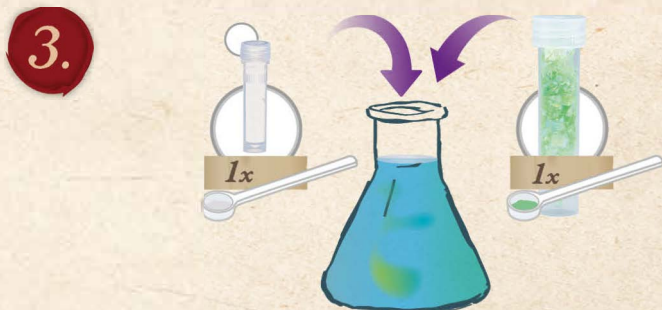
# 5

## OGNISTA KULA



# SZMARAGDOWY MRÓZ

6



7

# TECZOWE ISKIERKI

1.



2.

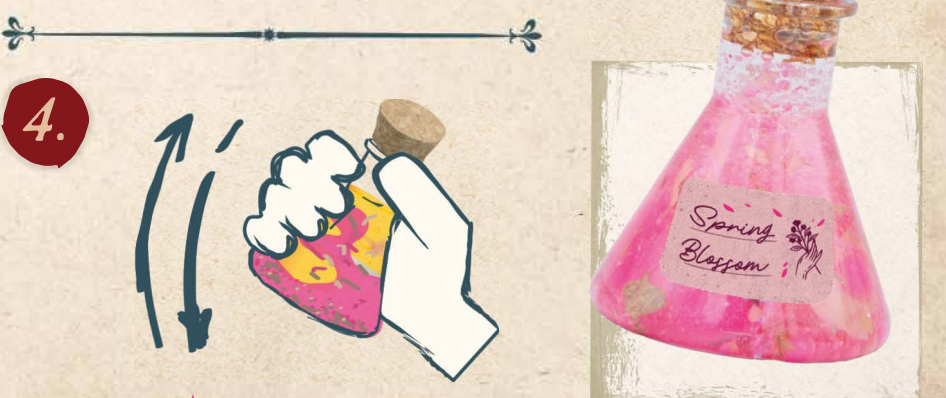
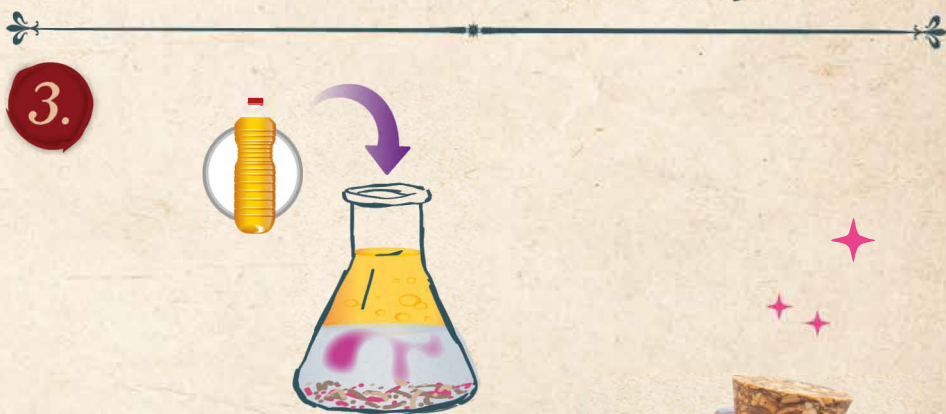
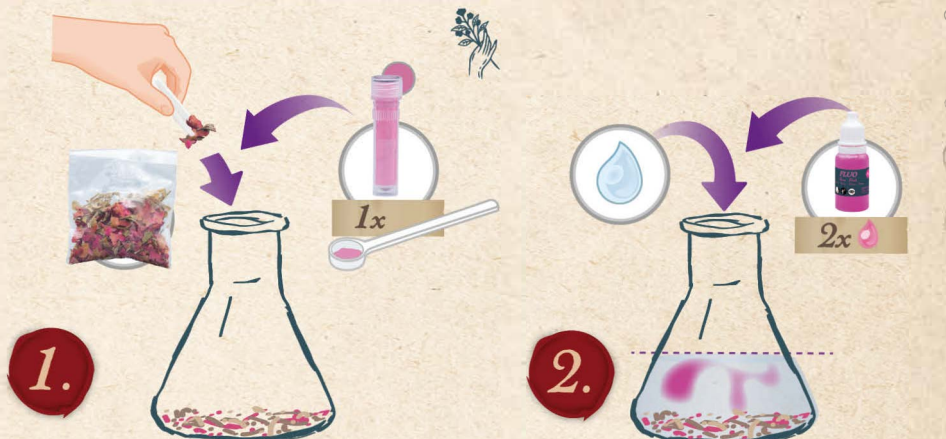


3.



# WIOSENNE PRZEBUDZENIE

8



# 9

## SENNE MARZENIA



1.



2.

3.

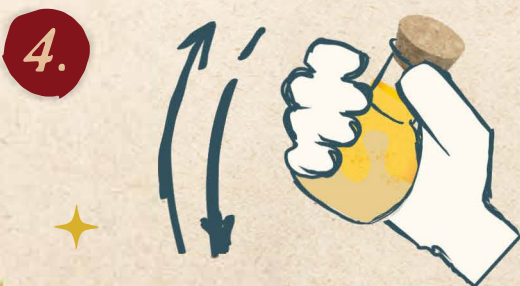


4.



# PLYNNE ZŁOTO

10



# Stwórz swoje własne eliksiry







RETROUVEZ-NOUS SUR  
FIND US ON

Buki France



**OSTRZEŻENIE!** Nieodpowiednie dla dzieci poniżej 8. roku życia. Do użytku pod nadzorem osoby dorosłej. Wymagane użycie soku z cytryny, oleju roślinnego, płynu do mycia naczyń i mąki kukurydzianej (niezawarte w zestawie). Należy zachować instrukcję obsługi, ponieważ zawiera istotne informacje.

Proszek powinien być używany tylko do aktywności zawartych w tym zestawie. Nie połykać!

Podstawka działa za pomocą baterii litowo-jonowej 3,7V (zawartej w zestawie). Ta zabawka zawiera niewymienialne baterie. **UWAGA!** Aby naładować baterię znajdującą się w zestawie, należy używać wyłącznie załączonego do zabawki sprzętu.

Ładowarka USB - WEJŚCIE 5V 0.5-2A/ WYJŚCIE 3.6V-3.7V 250mA.

Pod koniec swojej żywotności, urządzenie i bateria muszą być odseparowane i zutylizowane w bezpieczny sposób. Umieść je w odpowiednim koszu na odpady.

Développé et distribué par :  
Developed and distributed by :

**BUKI France**

38 av. François Mitterrand  
72000 Le Mans - FRANCE

Tél: +33 1 46 65 09 92

E-mail : sav@bukifrance.com

[www.bukifrance.com](http://www.bukifrance.com)

Photo Credits: Bigstock / Freepik

ref: 2176

MADE IN CHINA

